

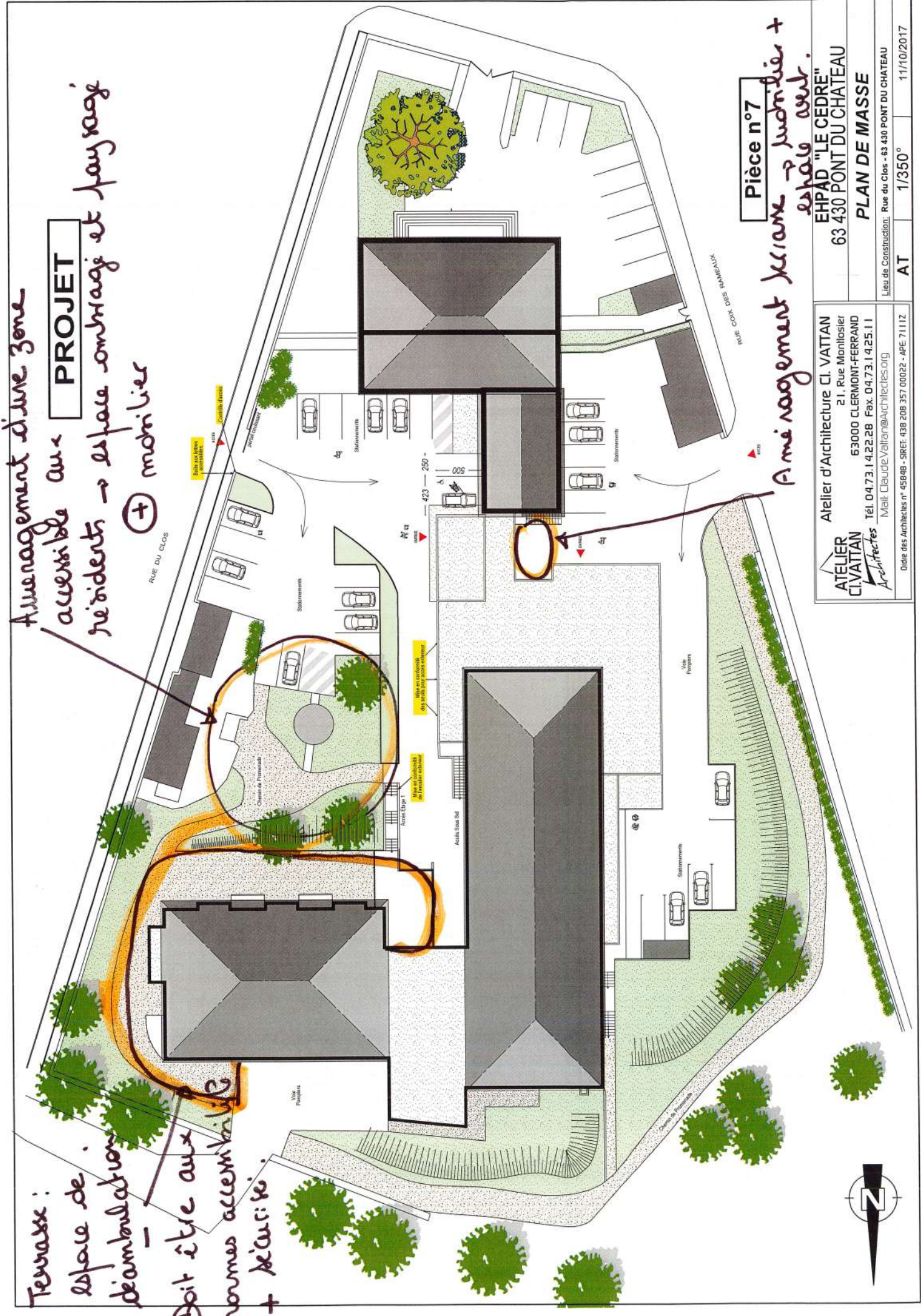
Aménagement d'une zone

# PROJET

accessible aux  
résidents → espace ombragé et paysagé  
⊕ mobilier

Terrass :  
espace de  
dambulation  
-  
Doit être aux  
normes accessibles  
+ sécuriti.

Pièce n°7  
Aménagement Xerome → mobilier +  
espace vert.



Atelier d'Architecture Cl. VATTAN  
 21, Rue Montlosier  
 63000 CLERMONT-FERRAND  
 Tél. 04.73.14.22.28 Fax. 04.73.14.25.11  
 Mail: Claude.Vattan@architectes.org

Order des Architectes n° 45648 - SIRET: 438 208 357 00022 - APE 7111Z

AT 1/350° 11/10/2017

PLAN DE MASSE

EHPAD "LE CEDRE"  
 63 430 PONT DU CHATEAU

Lieu de Construction: Rue du Clos - 63 430 PONT DU CHATEAU



Cuisine Réception qui  
 (+) espace salon.

(Cahier des charges  
 PASA)

**ETAT DES LIEUX**

**REZ DE CHAUSSEE**

Salle d'attente: Refroidir le son

hall d'accueil à refroidir,  
 "Style" Place de village

→ bureaux à redistribuer  
 Pièce n°9  
 pour créer banque d'accueil aux normes  
 accessibilité.



- Locaux NON ACCESSIBLES au Public
- Locaux ACCESSIBLES au Public
- Élément à modifier pour ADHAP



**ATELIER CIVATTAN Architectes**  
 Atelier d'Architecture Cl. VATTAN  
 21, Rue Montlosier  
 63000 CLERMONT-FERRAND  
 Tél. 04.73.14.22.28 Fax. 04.73.14.25.11  
 Mail: Claude.Vattan@Architectes.org

**EHPAD "LE CEDRE"**  
 63 430 PONT DU CHATEAU  
**REZ DE CHAUSSEE**  
 Lieu de Construction: Rue du Clos - 63 430 PONT DU CHATEAU  
 AT 1/150° 11/10/2017

# ETAT DES LIEUX

## ETAGE 1



Transformation  
du local  
Snazden

Pièce n°9

<b>ATELIER CIVATTIAN Architectes</b> Atelier d'Architecture Cl. VATTAN 21, Rue Montlosier 63000 CLERMONT-FERRAND Tél. 04.73.14.22.28 Fax. 04.73.14.25.11 Mail: Claude.Vattian@Architectes.org Ordre des Architectes n° 45648 - SIRET: 636 208 357 00022 - APE: 7111Z	
<b>EHPAD "LE CEDRE"</b> 63 430 PONT DU CHATEAU	
<b>ETAGE 1</b>	
Lieu de Construction	Rue du Cèdre - 63 430 PONT DU CHATEAU
AT	1/200°

- Locaux NON ACCESSIBLES au Public
- Locaux ACCESSIBLES au Public
- Élément à modifier pour ADHAP



# ETAT DES LIEUX

## ETAGE 2

Espaces à réaménager pour être (+) fonctionnels:

- Pharmacie
- Bureau IDE + Transmission
- Bureau Médical
- Bureau Cadre de santé



- Locaux NON ACCESSIBLES au Public
- Locaux ACCESSIBLES au Public
- Elément à modifier pour ADHAP

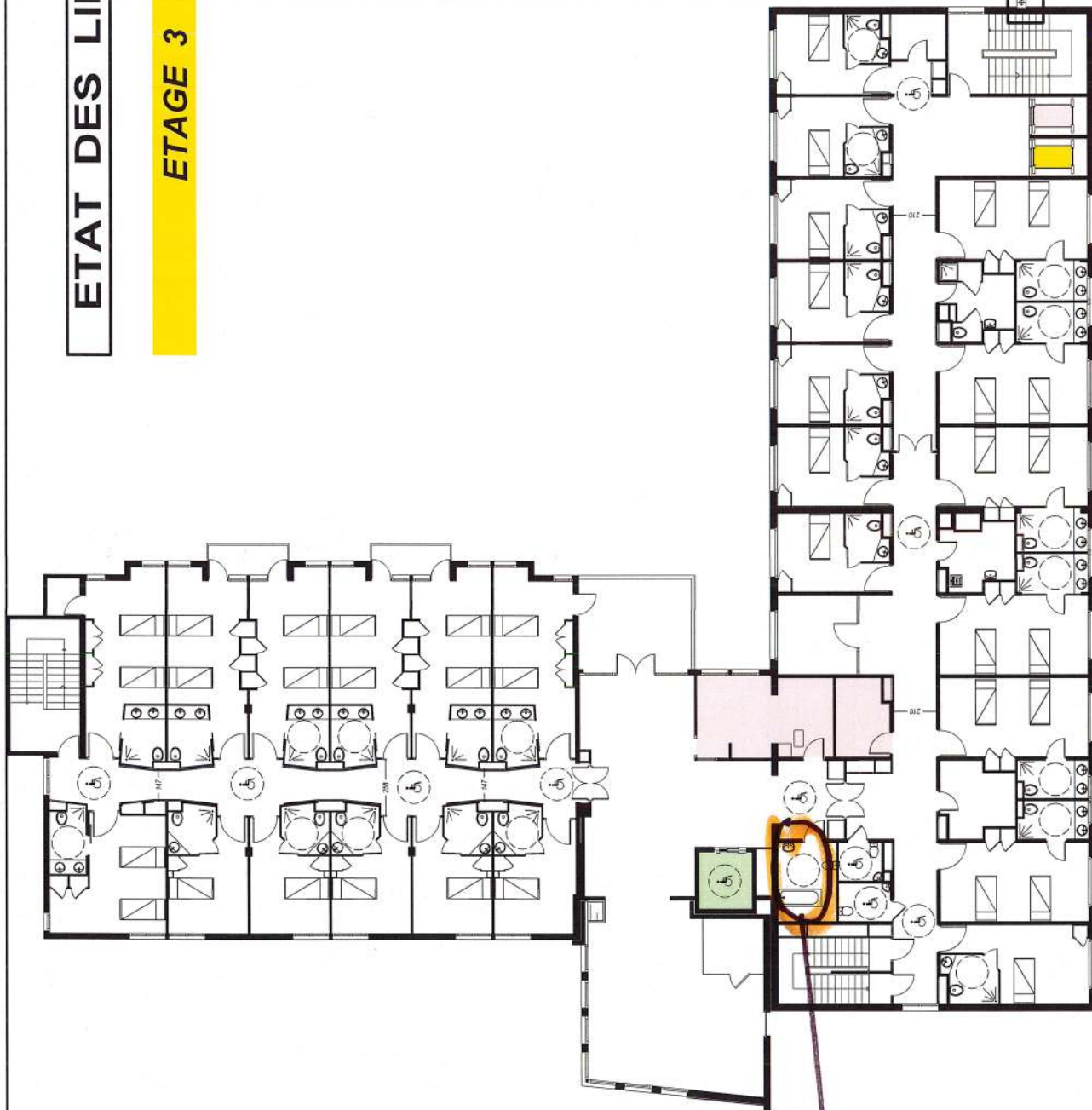
ATELIER CIVAITAN Architectes  
 Atelier d'Architecture Cl. VATTAN  
 21, Rue Montlosier  
 63000 CLERMONT-FERRAND  
 Tél. 04.73.14.22.28 Fax. 04.73.14.25.11  
 Mail: Claude.Vattan@Architectes.org  
 Ordre des Architectes n° 45646 - SIRET: 438 208 357 00022 - APE: 7111Z

EHPAD "LE CEDRE"  
 63 430 PONT DU CHATEAU  
 ETAGE 2  
 Lieu de Construction: Rue du Cèdre - 63 430 PONT DU CHATEAU  
 AT 1/200°  
 11/10/2017



# ETAT DES LIEUX

## ETAGE 3



Pièce n°9

**ATELIER CIVATTAN Architectes**  
Atelier d'Architecture Cl. VATTAN  
21, Rue Montlosier  
63000 CLERMONT-FERRAND  
Tél. 04.73.14.22.28 Fax. 04.73.14.25.11  
Mail: [Claude.Vattan@architectes.org](mailto:Claude.Vattan@architectes.org)  
Ordre des Architectes n° 45848 - SIRET: 438 208 357 00022 - APE: 7111Z

EHPAD "LE CEDRE"  
63 430 PONT DU CHATEAU

ETAGE 3

Lieu de Construction: Rue du Clos - 63 430 PONT DU CHATEAU

AT

1/200°

11/10/2017

- Locaux NON ACCESSIBLES au Public
- Locaux ACCESSIBLES au Public
- Elément à modifier pour ADHAP

A meublement  
d'espace  
du plateau

